

UŽIVATELSKÝ NÁVOD INTEX®

Czech 367

OPĚRKA HLAVY DO LÁZNĚ

PŘED POUŽITÍM TOHOTO VÝROBKU SI PŘEČTĚTE A DODRŽUJTE VŠECHNY POKYNY

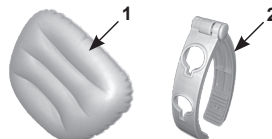
! VAROVÁNÍ

- Aby se snížilo nebezpečí zranění, nedovolte dětem, aby tento produkt používaly nejsou-li pod dohledem.
- Tento výrobek není hračka. Aby používaly tento výrobek.
- Toto není pomůcka k plavání.
- Nikdy nikomu nedovolte, aby po tomto výrobku kráčel, skákal, stál na něm, nebo seděl.
- Před umístěním krytu nad vířivku vyjměte výrobek.

NEDODRŽENÍ NÁSLEDUJÍCÍCH VAROVÁNÍ MŮŽE ZPŮSOBIT VÁŽNÉ ZRANĚNÍ NEBO SMŔT.

Reference dílů

Č.	POPIS	MNOŽSTVÍ	Č. NÁHR. DÍLU.
1	Opěrka hlavy	1	13337
2	C-svorka	1	13338

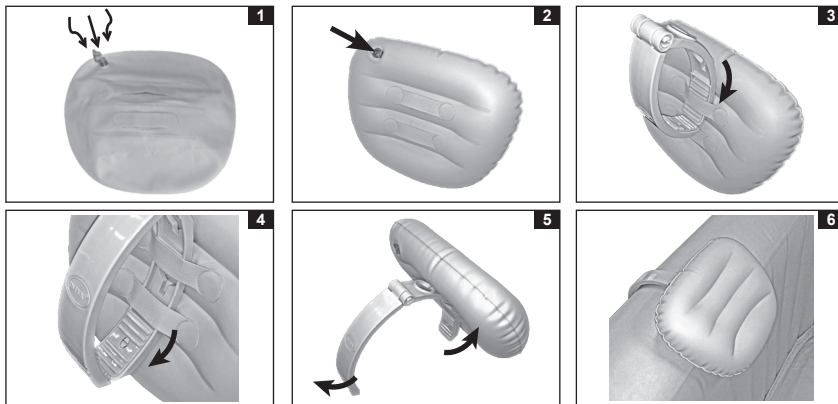


POZNÁMKA: Výkresy pouze pro ilustraci. Skutečný produkt se může lišit. Není v reálném měřítku.

Pokyny pro sestavení

1. Nafoukněte opěrku hlavy na požadovanou pevnost. Nepřepíňujte nebo nepoužívejte vysokotlaký kompresor. Viz obr. 1.
2. Ujistěte se, že ventil je dobře zavřený a zapuštěný. Viz obr. 2.
3. Zasuňte jednu stranu C-svorky do oček na zadní straně opěrky hlavy. Ujistěte se, že širší strana opěrky hlavy směřuje nahoru. Viz obr. 3 & 4.
4. Otevřete C-svorku a připevněte opěrku hlavy na vybranou oblast okraje stěny vířivky. Viz obr. 5 & 6. Posuňte opěrku hlavy podél ramene C-svorky pro nastavení výšky opěrky hlavy.

POZNÁMKA: Upravte pevnost vypuštěním nebo přidáním více vzduchu.



Údržba a skladování

1. K čištění používejte pouze slabý mýdlový roztok. Nepoužívejte žádné chemikálie.
2. Vyjměte opěrku hlavy z vířivky a oddělte C-svorku od opěrky hlavy.
3. Úplně vyfoukněte opěrku hlavy a zavřete uzávěr ventilu zpět.
4. Před složením důkladně vyčistěte a nechte uschnout na vzduchu.
5. Položte opěrku naplocho, volně složte a vyhnějte se ostrým ohybům, rohům a záhybům, které mohou opěrku poškodit.
6. Pro uskladnění lze použít původní kartónovou krabici. Skladujte na chladném a suchém místě.
7. V případě oprav používejte pouze běžné lepidlo a záplaty na opravu PVC.

©2023 Intex Marketing Ltd. - Intex Development Co. Ltd. - Intex Recreation Corp. All rights reserved/Tous droits réservés/Todos los derechos reservados/Alle Rechte vorbehalten. Printed in China/Imprimé en Chine/Impreso en China/Gedruckt in China.

®™ Trademarks used in some countries of the world under license from®™ Marques utilisées dans certains pays sous

licence de/Marcas registradas utilizadas en algunos países del mundo bajo licencia de/Warenzeichen verwendet in einigen Ländern der Welt in Lizenz von/Intex Marketing Ltd. to/à/à/à/Intex Development Co. Ltd., Hong Kong & Intex Recreation Corp., P.O. Box 1440, Long Beach, CA 90801 • Distributed in the European Union by/Distribué dans l'Union Européenne par/Distribuido en la Unión Europea por/Vertrieb in der Europäischen Union durch/Intex Trading B.V., Ettenweg 46, 4706 PB Roosendaal - The Netherlands • Distributed in the UK by Uniflex Service (UK) Limited, 21 Holborn Viaduct, London EC1A 2DY, UK. www.intexcorp.com

INTEX®

UCHOVEJTE TYTO INSTRUKCE PRO VAŠI POTŘEBU

INTEX® NÁVOD NA OBSLUHU

OPIERKA HLAVY DO KÚPEĽA

PRED POUŽITÍM TOHTO VÝROBKU SI PREČÍTAJTE POKYNY A POTOM POSTUPUJTE PODĽA NICH

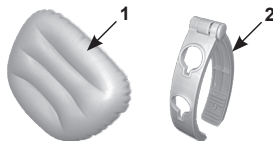
VAROVANIE

- Ak chcete znížiť riziko zranenia, nedovoľte deťom používať tento výrobok, pokiaľ nie sú pod sústavným dohľadom.
- Tento výrobok nie je hračka. Nenechajte deti hrať sa s týmto výrobkom.
- Toto nie je pomôcka na plávanie.
- Nikdy nikomu nedovoľte, aby po tomto výrobku kráčal, skákal, stál na ňom, alebo sedel.
- Pred umiestnením krytu na vírivku vyberte výrobok.

NEDODRŽANIE TÝCHTO UPOZORNENÍ MÔŽE VIESŤ K VÁŽNEMU ZRANENIU ALEBO SMRTI.

Referencie na náhradné diely

REF. Č.	POPIS	MNOŽSTVÁ	NÁHRADNÝ DIEL Č.
1	Opierka hlavy	1	13337
2	Svorka C	1	13338

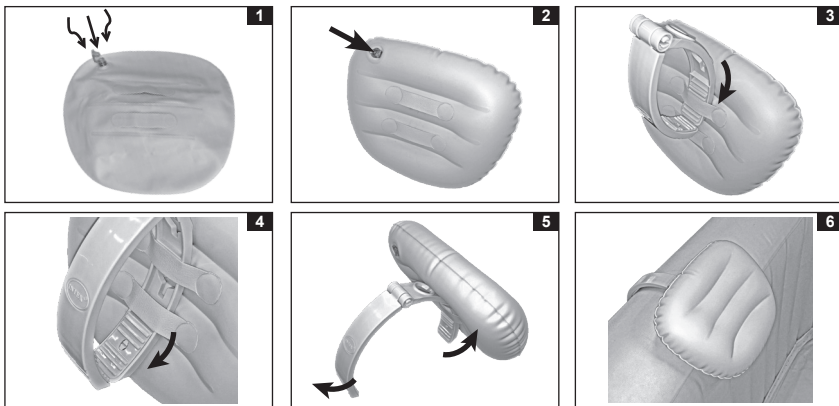


POZNÁMKA: Obrázky majú len ilustratívny charakter. Aktuálny výrobok sa môže odlišovať. Nie je v mierke.

Návod na postavenie

1. Nafúknite opierku hlavy na požadovanú pevnosť. Nepreplňajte alebo nepoužívajte vysokotlakový kompresor. Pozrite si obrázok 1.
2. Uistite sa, že ventil je dobre zatvorený a zapustený. Pozrite si obrázok 2.
3. Vložte jednu stranu svorky C cez slučky na zadnej strane opierky hlavy. Uistite sa, že širšia strana opierky hlavy smeruje nahor. Pozrite si obrázok 3 & 4.
4. Otvorte svorku C a pripnite opierku hlavy na vybranú oblasť okraja steny vírivky. Pozrite si obrázok 5 & 6. Posuňte opierku hlavy pozdĺž ramena svorky C, aby ste nastavili výšku opierky hlavy.

POZNÁMKA: Prispôbte tvrdosť vypustením alebo pridaním vzduchu.



Údržba a skladovanie

1. Na čistenie používajte iba jemný mydlový roztok. Nepoužívajte žiadne chemikálie.
2. Odstráňte opierku hlavy z vírivky a oddeľte svorku C od opierky hlavy.
3. Úplne vyfúknite opierku hlavy a naspäť zatvorte uzáver ventilu.
4. Pred zložením dôkladne vyčistite a nechajte vyschnúť na vzduchu.
5. Položte opierku hlavy na plochu, voľne preložte a vyhýbajte sa ostrým ohybom, rohom a záhybom, ktoré môžu poškodiť opierku hlavy.
6. Originálny obal môže byť použitý na skladovanie. Skladujte na suchom a chladnom mieste.
7. V prípade opráv používajte len bežné PVC lepidlo a záplaty.

©2023 Intex Marketing Ltd. - Intex Development Co. Ltd. - Intex Recreation Corp. All rights reserved/Tous droits réservés/Todos los derechos reservados/Alle Rechte vorbehalten. Printed in China/Imprimé en Chine/Impreso en China/Gedruckt in China.

©™ Trademarks used in some countries of the world under license from ©™ Marques utilisées dans certains pays sous

licence de/Marcas registradas utilizadas en algunos países del mundo bajo licencia de/Warenzeichen verwendet in einigen Ländern der Welt in Lizenz von/Intex Marketing Ltd. tota/Intex Development Co. Ltd., Hong Kong & Intex Recreation Corp., P.O. Box 1440, Long Beach, CA 90801 • Distributed in the European Union by/Distribué dans l'Union Européenne par/Distribuido en la Unión Europea por/Vertrieb in der Europäischen Union durch/Intex Trading B.V., Ettenenseweg 46, 4706 PB Roosendaal - The Netherlands • Distributed in the UK by Unilux Service (UK) Limited, 21 Holborn Viaduct, London EC1A 2DY, UK. www.intexcorp.com

INTEX®

TIETO POKYNY USCHOVAJTE