

# INTEX®

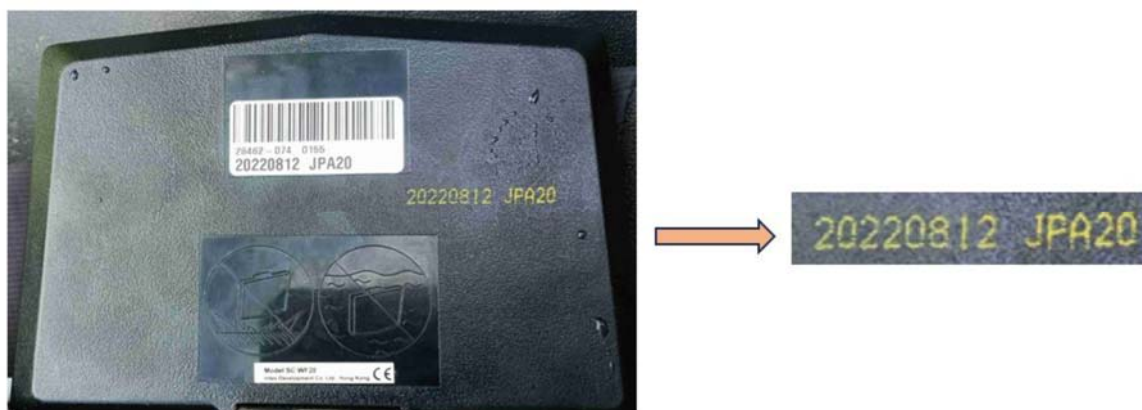
## POSTUP PRO PÁROVÁNÍ VÍŘIVKY A TELEFONU

Pokud je vířivka INTEX vybavena funkcí, která umožňuje její vzdálené ovládání prostřednictvím aplikace, je nejprve nutné ověřit, jaký model vířivky (resp. ovládacího panelu) máte. Dle toho je pak potřeba nainstalovat odpovídající verzi aplikace.

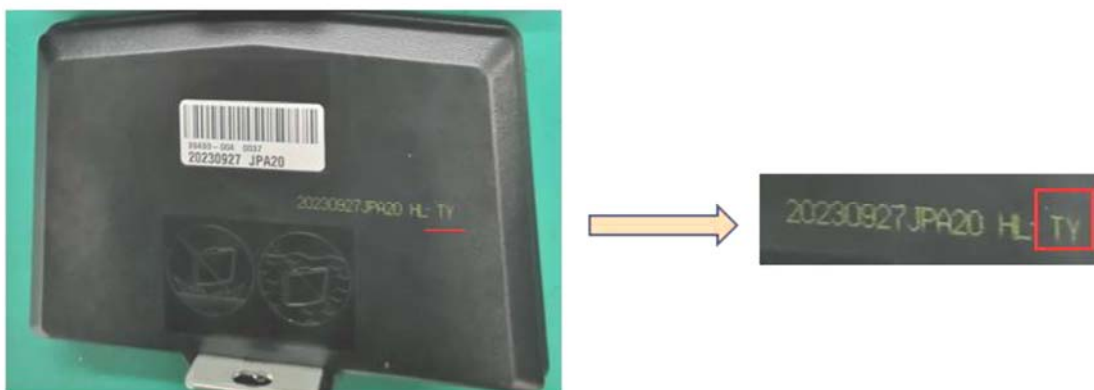
### Postup:

Vezměte do ruky odnímatelný panel a ze zadní strany panelu ověřte, jaký kód je na něm vytištěn – viz jak foto níže:

Kód na konci **neobsahuje** písmena „TY“ - vířivku připojte pomocí aplikace **INTEX Link – Spa Management**.

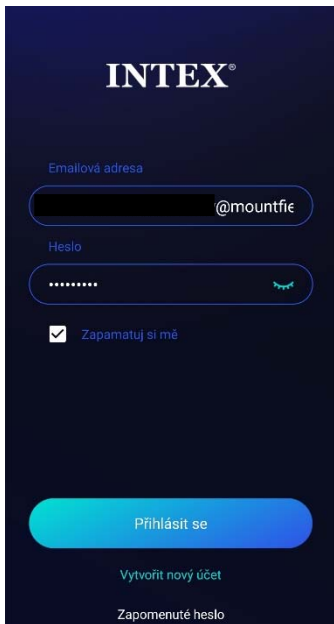


Kód **končí písmeny „TY“** – vířivku připojte pomocí aplikace **Intex Development Co Ltd**.



Aplikace jsou dostupné jak pro operační systém Android tak pro IOS. Důležité je, aby při připojování vířivky k WiFi byl panel plně nabitý a aby z něho byla sundaná ochranná fólie.

Rozdíl mezi aplikacemi je též na první pohled patrný – starší aplikace má tmavé pozadí a nová světlé. Zároveň ikona aplikace na ploše má u nové na obrázku slovo NEW.



Starší aplikace

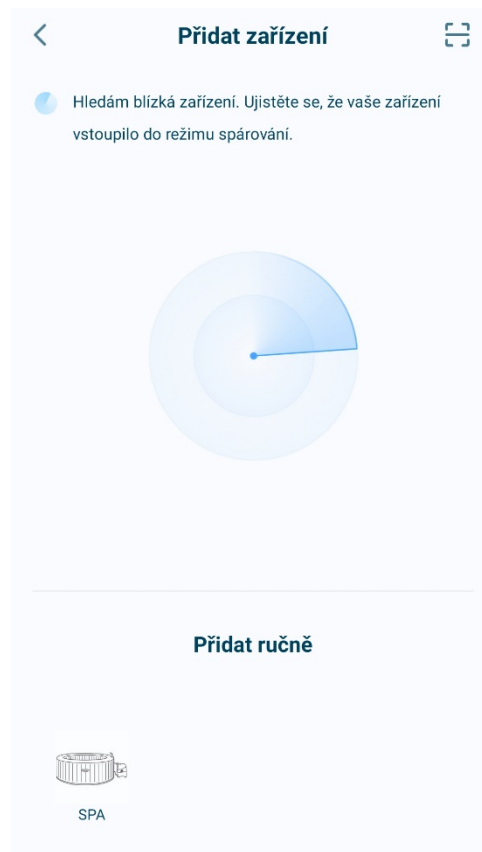
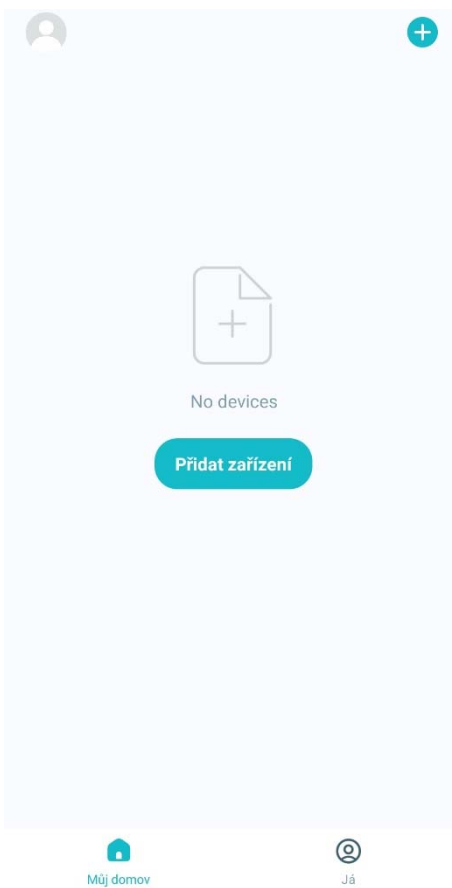


Nová aplikace

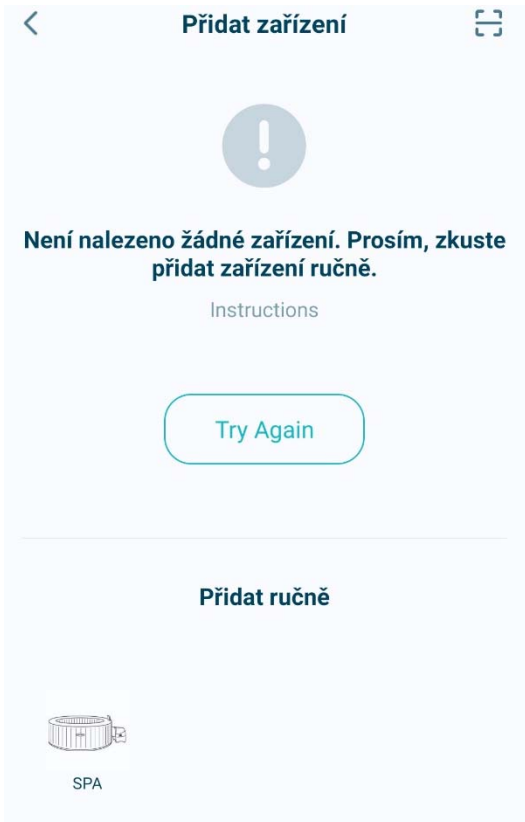


Ikony obou aplikací, nová vpravo.

### **Postup pro přidání vířivky v aplikaci:**



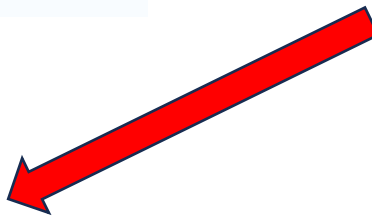
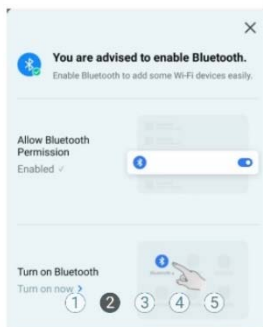
Pokud se v této části objeví chybová hláška, že nebylo nalezeno zařízení, následuje postup pro ruční přidání:



Stisknutím hlavního vypínače na ovládacím panelu vířivky zapnete vířivku a ujistěte se, že je ovládací základna vířivky zapnutá.

Další

## Pairing



Zapněte v telefonu Bluetooth a povolte aplikaci „INTEXTLink“ používat místní internet a Bluetooth.



## Pairing



Stiskněte tlačítko C/F na ovládacím panelu vířivky po dobu 5 sekund, dokud WiFi LED kontrolka nezačne blikat pro zahájení párování WiFi s vaším mobilním zařízením.

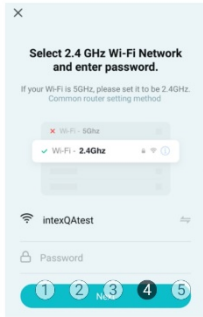
Zpět

Další

Zpět

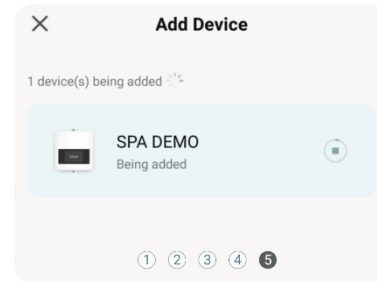
Další

## Pairing

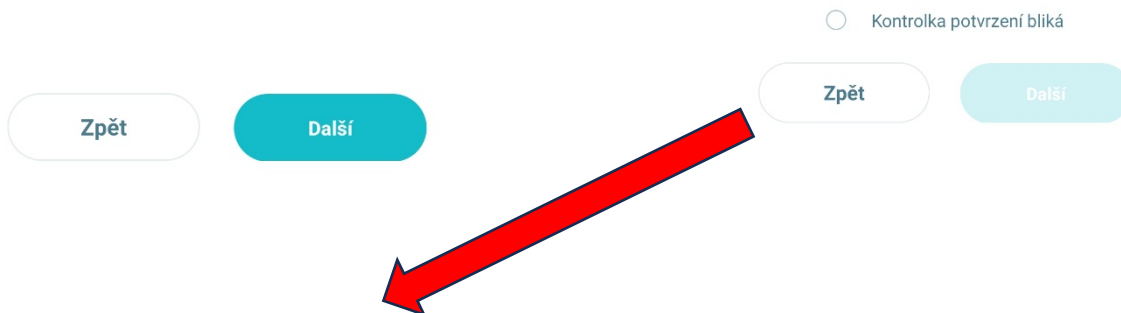


Vyberte bezdrátový router, zadejte heslo WiFi routeru.

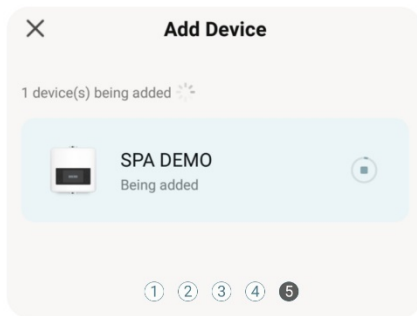
## Pairing



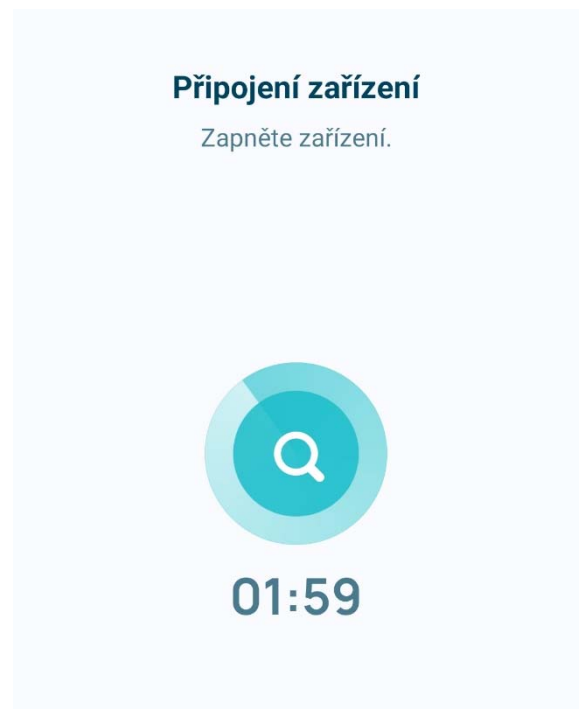
Klepnutím na tlačítko „Add“ (Přidat) přidáte VÍŘIVKU do seznamu výrobků.



## Pairing



Klepnutím na tlačítko „Add“ (Přidat) přidáte VÍŘIVKU do seznamu výrobků.



×

### Zadejte informace o své síti Wi-Fi.

Choose Wi-Fi and enter password

📶 MFD\_IoT ⇌

🔒 ..... ↕



Daší



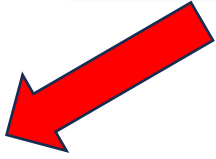
×

### Přidat zařízení

1 device(s) being added

 SPA PRODUCT WITH...  
Being added 



Dokončeno



×

### Přidat zařízení

1 device(s) added successfully

 SPA PRODUCT WITH S...  
Added successfully 

Dokončeno

Posledním krokem je nastavení vlastností a poté by již mělo jít vířivku standardně ovládat.

