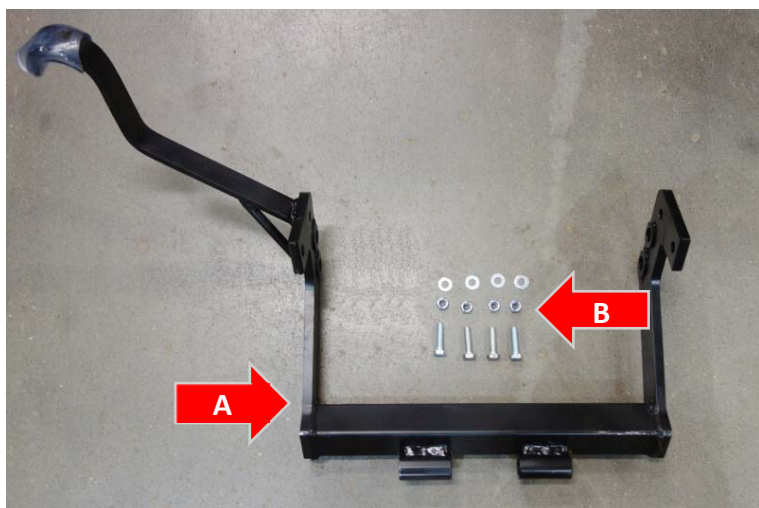


CZ Návod pro montáž rámu na traktor

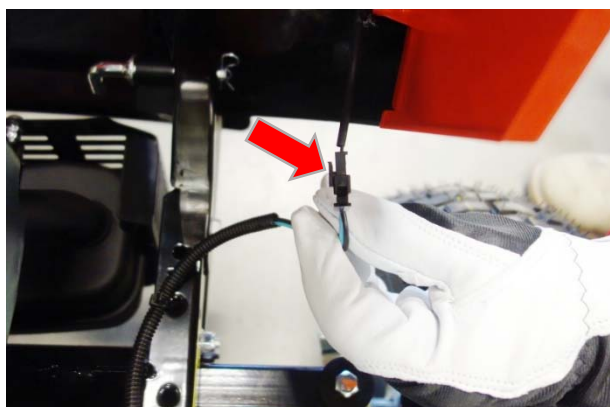
Poznámka: Obrázky uvedené v tomto návodu k použití slouží pouze jako ilustrace pro lepší pochopení montáže rámu, a mohou se od dodaného výrobku lišit.



Před montáží si zkontrolujte kompletnost balení.

A. Svařenec rámu radlice
B. Šrouby, podložky a matice

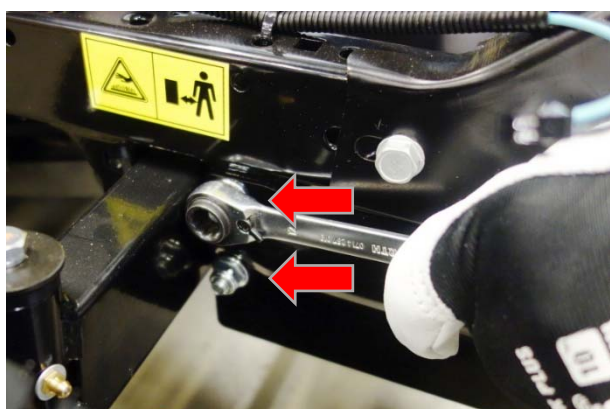
Budete potřebovat 2 klíče č 13.



1. Odpojte napájecí kabel světel, je-li použit.



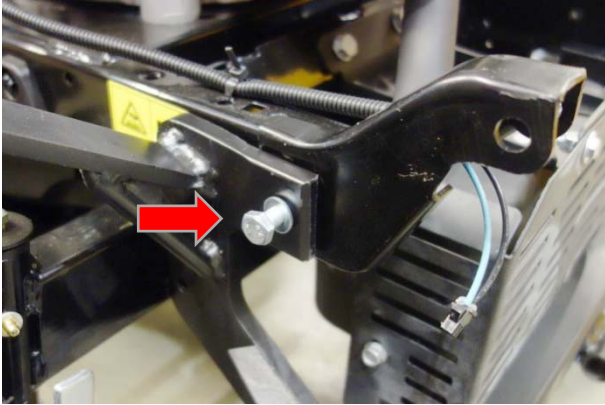
2. Sejměte kapotu.



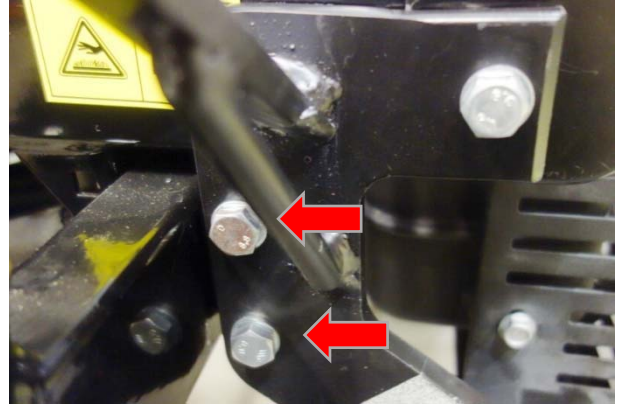
3. Demontujte nárazník. Ten spolu se šroubovými spoji uskladněte.



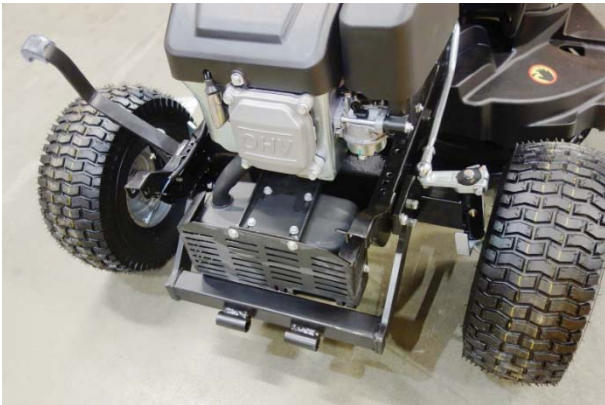
4. Demontujte držáky kapoty. Šrouby si ponechte pro montáž rámu radlice.



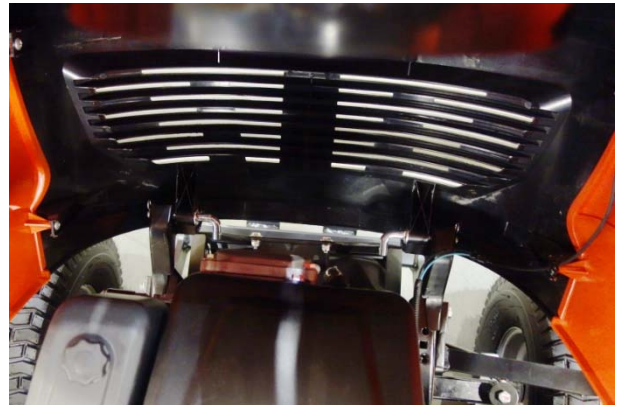
5. Přiložte svařenec na šasí traktoru, vezměte šrouby z držáku kapoty a spolu s držáky kapoty rám (zatím jen lehce) dotáhněte.



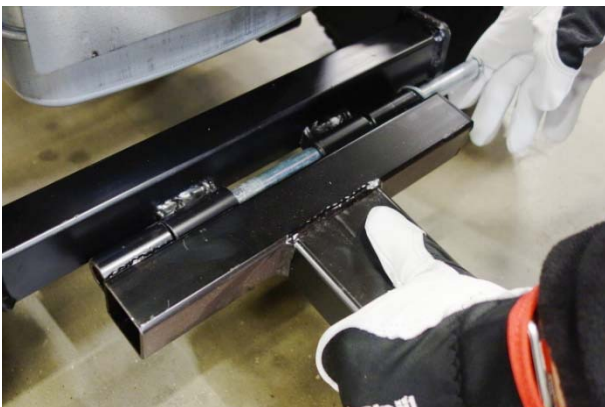
6. Použijte 2 páry šroubových spojů, vložte je do příslušných otvorů rámu a šasí a pevně je dotáhněte.



7. Opakujte i na druhé straně šasí. Pak pevně dotáhněte šrouby držáku kapoty.



8. Nasadte zpět kapotu a připojte kabel světél.

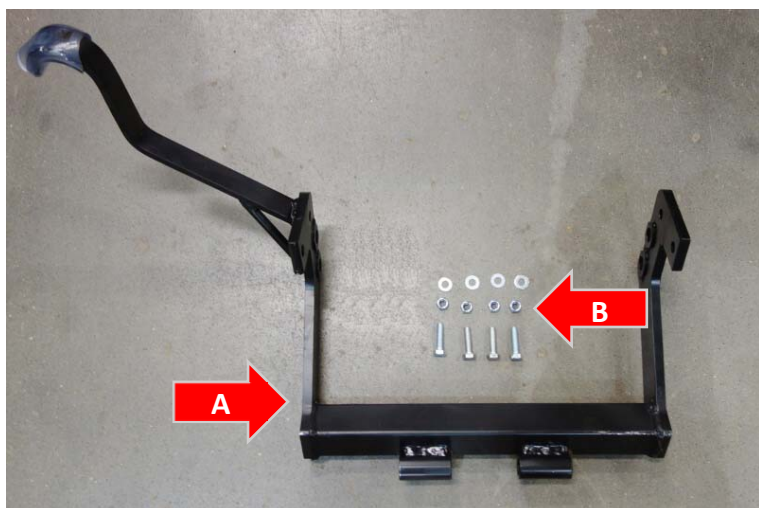


9. Nasadte radlici, zasuňte čep a zajistěte podložkou a závlačkou.



SK Návod pre montáž rámu na traktor

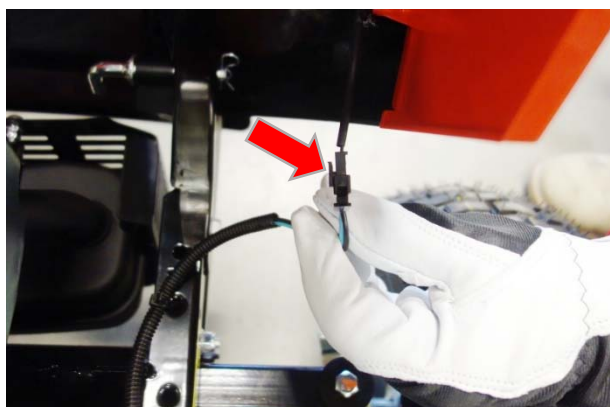
Poznámka: Obrázky uvedené v tomto návode k použitiu slúžia len ako ilustrácia pre lepšie pochopenie montáže rámu, a môžu sa od dodaného výrobku líšiť.



Pred montáží si skontrolujte kompletnosť balenia.

A. Modul rámu radlice
B. Skrutky, podložky a matice

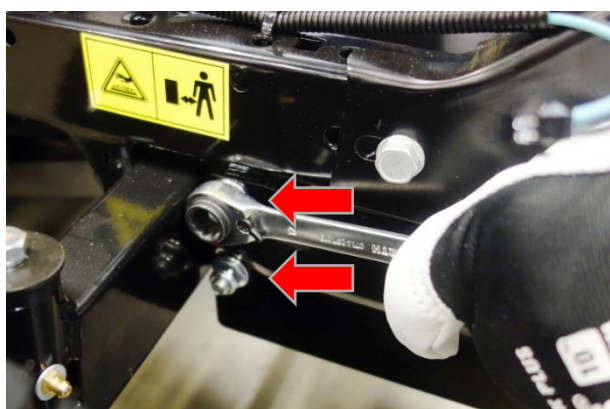
Budete potrebovať 2 kľúče č 13.



1. Odpojte napájací kábel svetiel, ak je použitý.



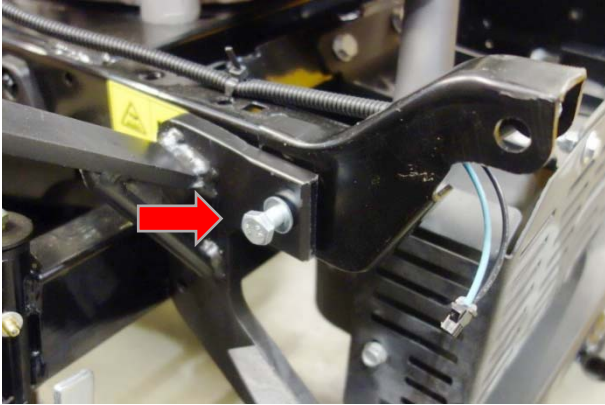
2. Dajte dole kapotu.



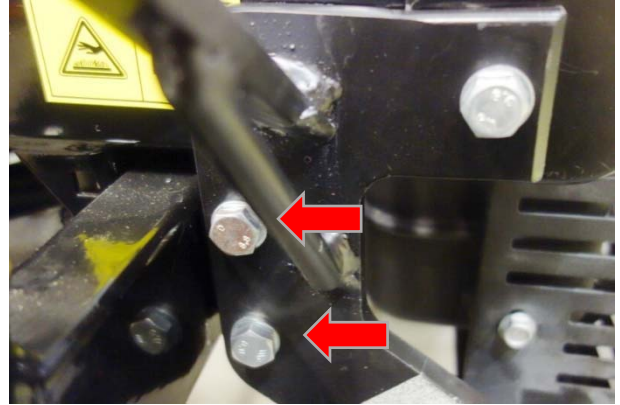
3. Demontujte nárazník. Ten spolu so skrutkovými spojmi uskladnite.



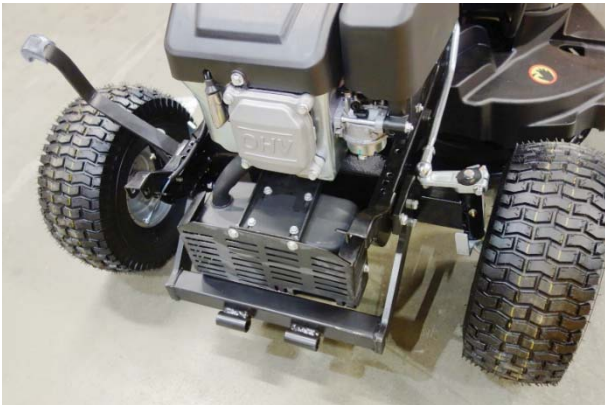
4. Demontujte držiaky kapoty. Skrutky si ponechajte pre montáž rámu radlice.



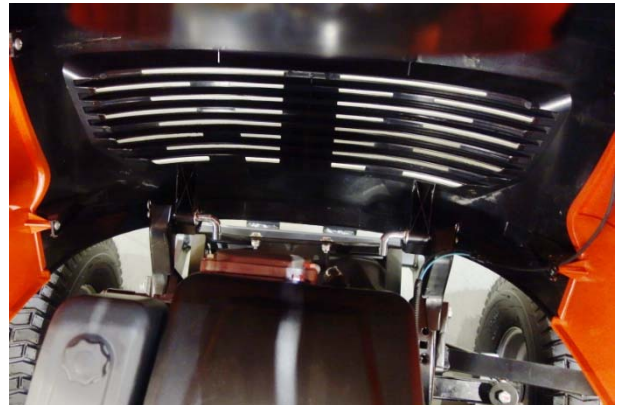
5. Priložte rám na šasi traktora, vezmite skrutky z držiaka kapoty a spolu s držiakmi kapoty rám (zatiaľ len ľahko) dotiahnite.



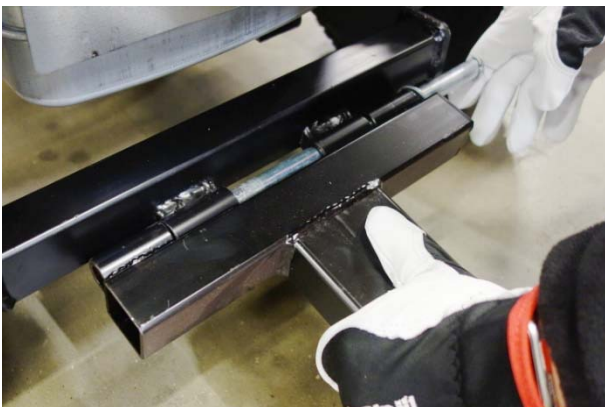
6. Použite 2 páry skrutkových spojov, vložte ho do príslušných otvorov rámu a na šasi a pevne ich dotiahnite.



7. Opakujte aj na druhej strane šasi. Potom pevne dotiahnite skrutky držiaka kapoty.



8. Nasadte späť kapotu a pripojte kábel svetiel.



9. Nasadte radlicu, zasunite čap a zaistite podložkou a závlačkou.

